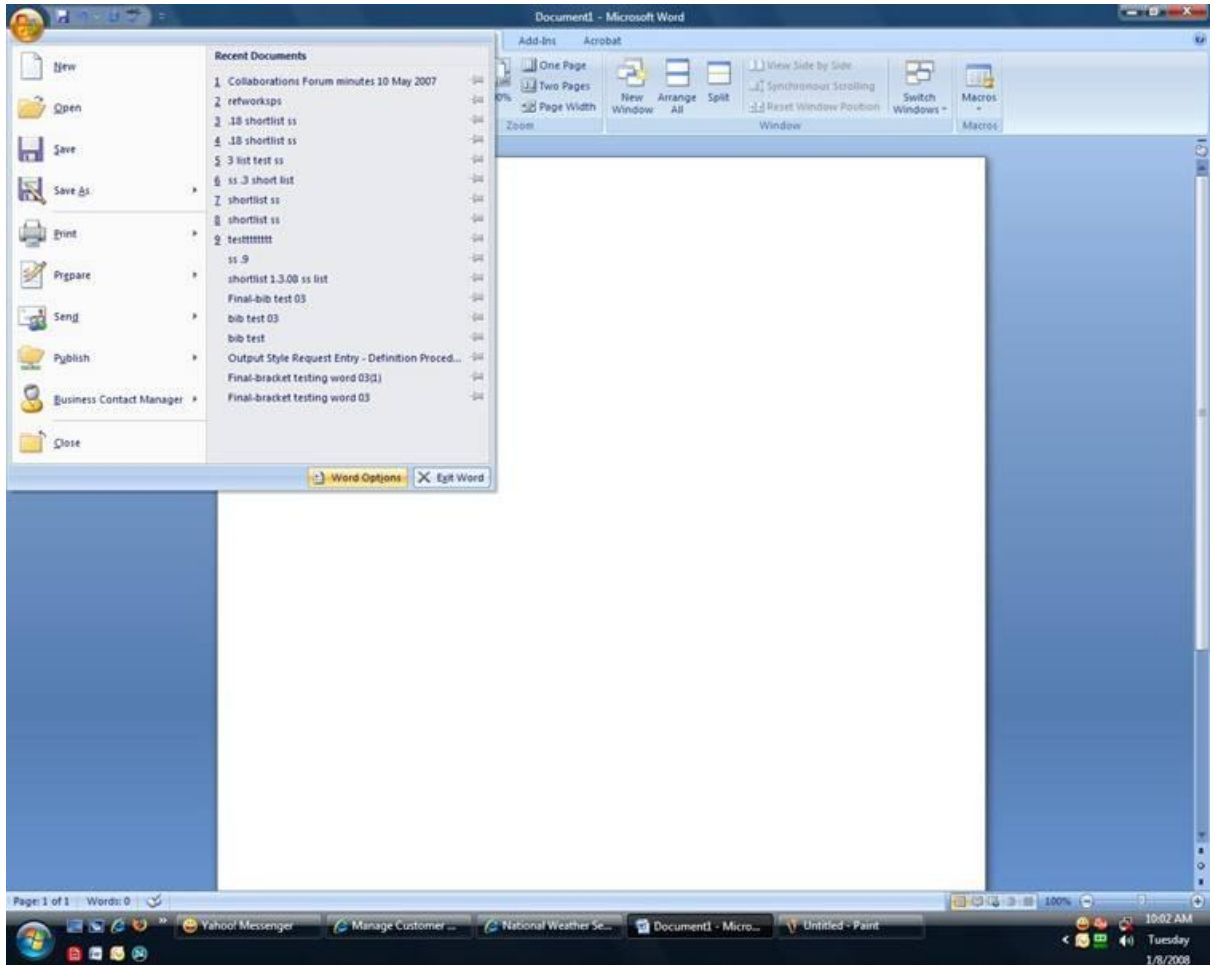
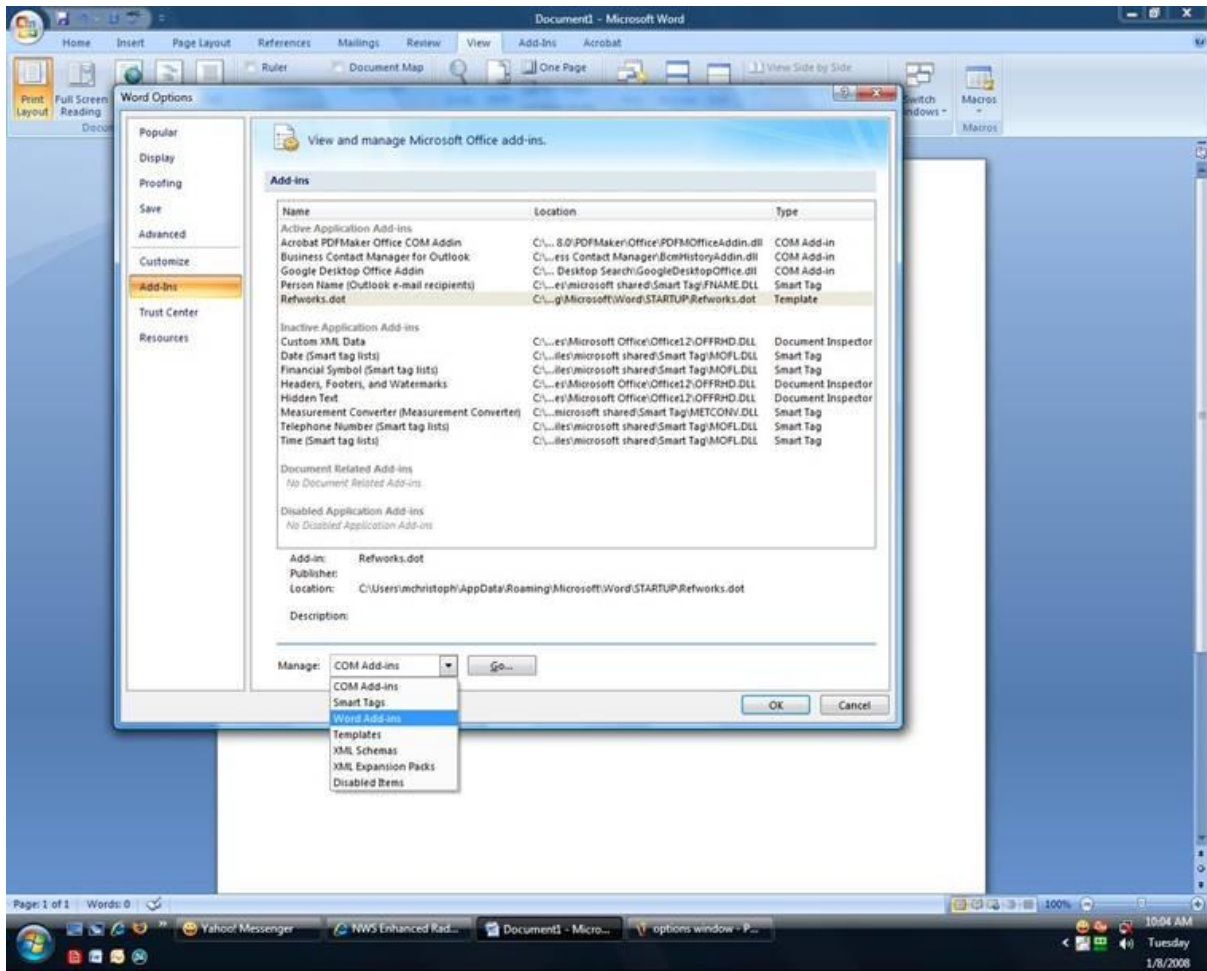


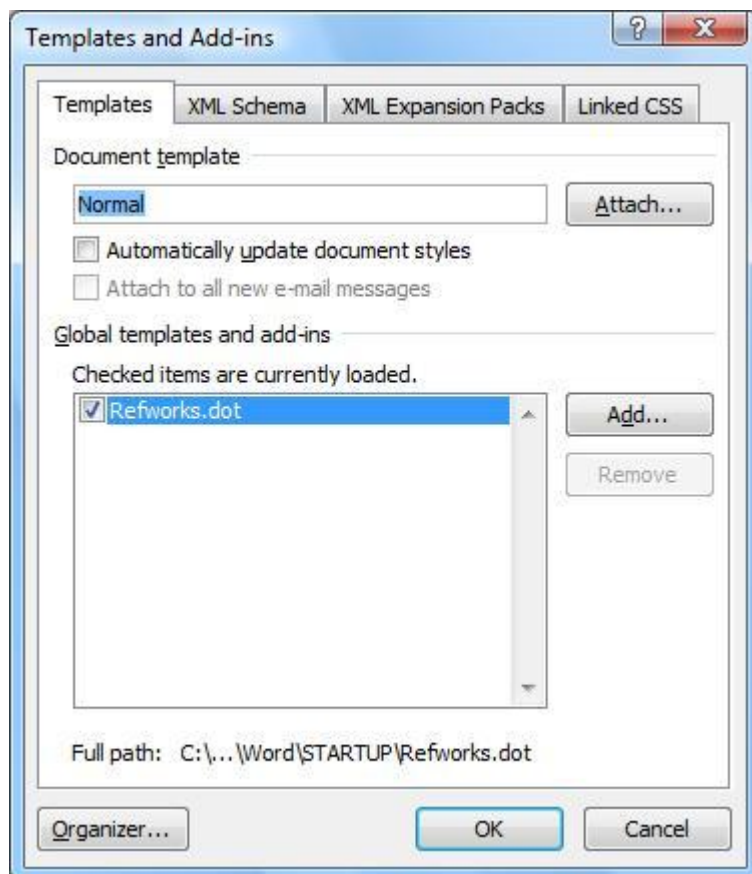
- 1) Si una vez realizada la instalación de Write-N-Cite, no aparece el icono en la barra de herramientas de Word. Vaya a Opciones de Word > Complementos. Mire si hay un fichero listado llamado "RefWorks.dot" en el listado de complementos activos.



- 2) Si no encuentra ese fichero, tendrá que ir abajo del todo en Administrar > Complementos de Word > IR.



- 3) Verá que se abre una ventana llamada “Plantillas y complementos”. Debería ver una plantilla llamada “RefWorks.dot”. Debe de estar marcada. Si no lo está, por favor márkuela y presione Aceptar. En teoría, esto debería solucionar el problema. Si no ve “RefWorks.dot” entonces deberá añadirlo. Puede buscar por ella. La encontrarás bajo Mi PC > C: > PROGRAM FILES > REFWORKS.



- 4) Una vez activado deberá ver el botón de acceso directo a Write N Cite desde la pestaña de “Complementos” de tu Word 2007.